

在线式红外热成像仪

在线式红外热成像仪

D1100

- 温度范围：-20...900（分段）
- 操作方便，体积小巧
- 高精度，热灵敏度（NETD）为0.08K
- 9° FOV 和 31° FOV镜头可选
- 实时热图，快速更新
- USB2.0接口、USB电缆
- 1m, 5m或20m USB电缆
- Windows XP/Vista-PI Connect软件
- 模拟输入和输出、触发接口
- 外观极其轻巧和坚固



基本参数	
环境等级	IP65
环境温度	-15...50
存储温度	-40...70
相对湿度	20...80%不结露
冲击	25G IEC 68-2-29
震动	2G IEC 68-2-6
重量	250g（包括镜头）
尺寸	45mm x 45mm x 62mm

电参数	
输出	USB2.0
供电	USB供电
接口 (电隔离)	0-10V 输出 0-10V 输入 触发输入
电缆长度	1m, 5m或20m USB电缆
三脚架	1/4-12UNC

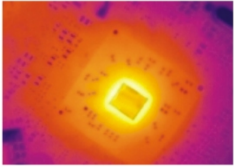
测量参数	
温度量程	-20...100 0...250 150...900
探测器	焦平面非致冷探测器35x35μm
热灵敏度	0.08K, 31° FOV/F=0.7 0.3K, 9° FOV/F=1.6
帧频	100Hz
光谱响应	7.5...13μm
光学分辨率	160x120像素
系统精度	±1%/ ±1.0 °C
显示分辨率	0.1
镜头	31° / f=10mm 9° / f=36mm
测量模式	十字坐标灵活取点 自动显示选定区域最大/最小或平均温度
色板	灰色、彩虹、黑白、黑白反向
设置控制 (通过软件)	测量模式、全自动、手动 色板、发射率、文件管理、 日期时间、 / 、语言
发射率	0.10...1.00（可调节）

在线式红外成热像仪

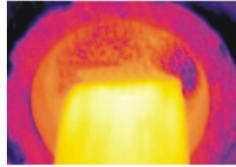
在线式红外成热像仪

D1100

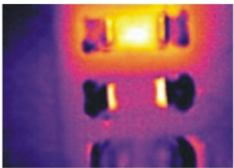
应用



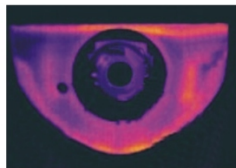
电子研发



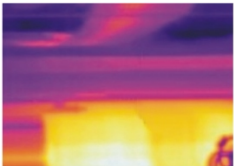
挤压过程控制



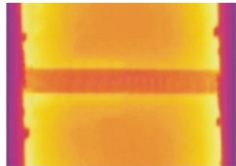
电气设备研发



机械元件研发



过程控制



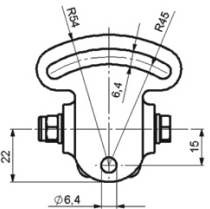
太阳能板生产

软件

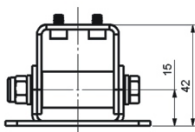


- 实时显示热图像
- 带记录功能（录像、截图）
- 参数设置、远程遥控
- 快速热过程详细分析

附件



安装支架



安装支架带保护箱

标准配置

- PI热像仪主机（包含1个镜头）
- 三脚架适配器
- 包装箱
- 操作手册
- USB连接电缆
- PI-Connect专用软件：热过程控制及分析

尺寸

